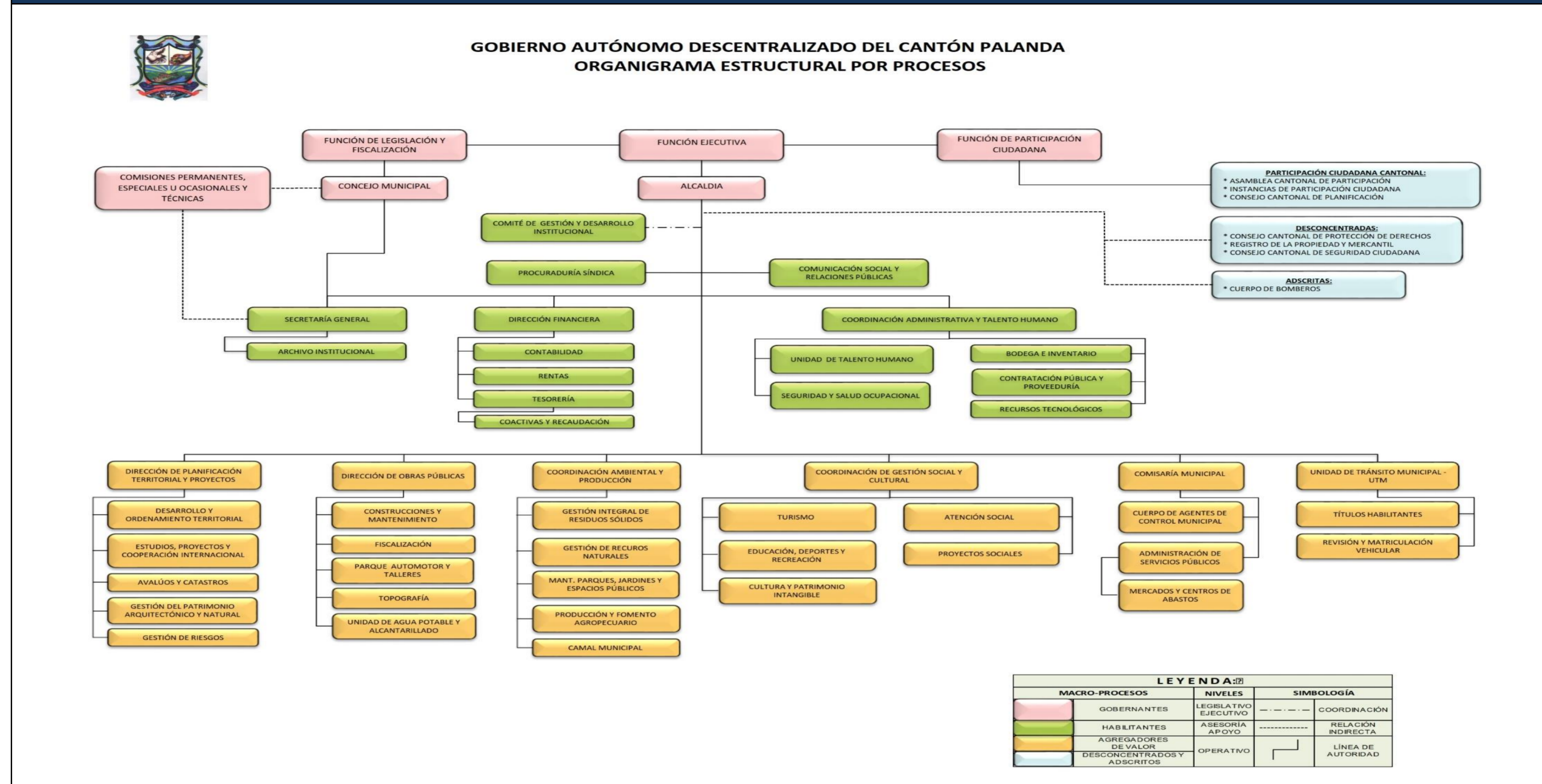


Literal a1) Estructura orgánica funcional



LEYENDA:			
MACRO-PROCESOS	NIVELES	SIMBOLOGÍA	
GOBERNANTES	LEGISLATIVO EJECUTIVO	---	COORDINACIÓN
HABILITANTES	ASESORIA APOYO	-----	RELACIÓN INDIRECTA
AGREGADORES DE VALOR	OPERATIVO	└─┘	LÍNEA DE AUTORIDAD
DESCONCENTRADOS Y ADSCRITOS			

[LINK PARA DESCARGAR EL ESTATUTO ORGÁNICO / ESTATUTO POR PROCESOS](#)

En Proceso

FECHA ACTUALIZACIÓN DE LA INFORMACIÓN:	30/04/2021
PERIODICIDAD DE ACTUALIZACIÓN DE LA INFORMACIÓN:	MENSUAL
UNIDAD POSEEDORA DE LA INFORMACION - LITERAL a1):	TALENTO HUMANO
RESPONSABLE DE LA UNIDAD POSEEDORA DE LA INFORMACIÓN DEL LITERAL a1):	Manuel Eduardo López / Analista Técnico de Talento Humano
CORREO ELECTRÓNICO DEL O LA RESPONSABLE DE LA UNIDAD POSEEDORA DE LA INFORMACIÓN:	thgadpalanda@gmail.com
NÚMERO TELEFÓNICO DEL O LA RESPONSABLE DE LA UNIDAD POSEEDORA DE LA INFORMACIÓN:	(07) 3702580 EXTENSIÓN 117